

LIDOCAINE HA FILLER

BY

CARA

CARA  
CADA  
CADA

love & be loved with

LIDOCAINE HA FILLER  
BY  
CARA



## Werde jetzt ein Teil der CARA-Community!

CARA ist eine etablierte Marke auf dem Faden-Markt und hat sich jetzt auf die Kombination von Fäden und Fillern spezialisiert. Aus diesem Grund wurde die Linie der CARA-Filler design, um für die Patienten das bestmögliche Ergebnis zu erzielen. Wir generieren mit der CARA-Marke eine Community, die sich aus den renommiertesten Ärzten im Bereich des Faden-Lifting und der Filler-Indikationen zusammensetzt. Werde hier und jetzt Teil der CARA-Community!

## Was sind CARA-Filler?

Im fortgeschrittenen Alter verliert unsere Haut Kollagen, Elastin und Hyaluron. Dadurch nimmt das Volumen und die Spannkraft ab. Um diesen Veränderungen entgegenzuwirken, wurden die Filler von CARA entwickelt.

Die innovative CARA-Filler Linie wurde für die unterschiedlichen Hautschichten entwickelt, um je nach Bedarf eine Neumodellierung der Gesichtskonturen vorzunehmen oder auch Falten und kleine Fältchen wieder auszugleichen.



umwelt-  
freundlich



natürliche  
Inhaltsstoffe

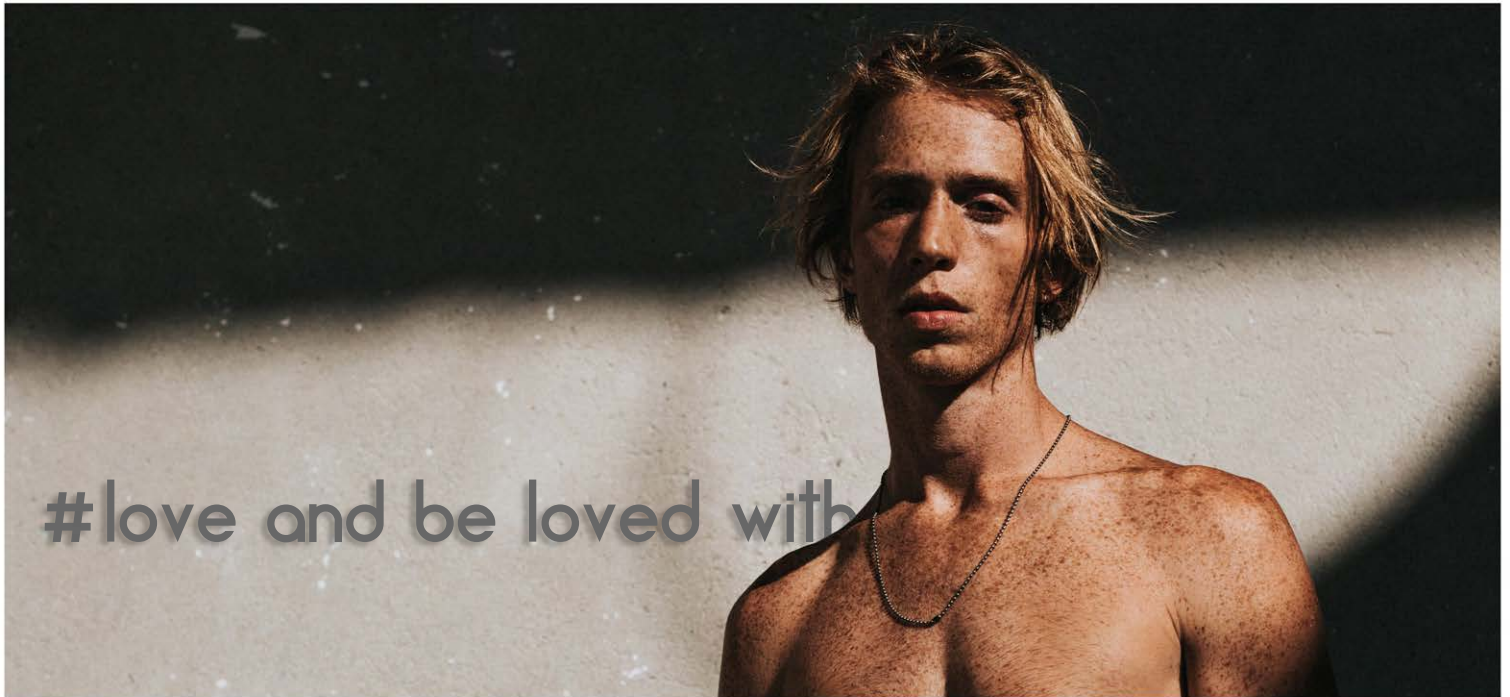


klinische  
Wirkstoffe



giftfrei





# Benefits

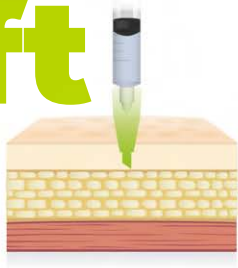
- Sorgt für einen lang anhaltenden, volumengebenden Effekt\*
- Sichere und aktive Inhaltsstoffe nicht-tierischen Ursprungs
- Optimale Hautverträglichkeit
- Sofortiger Effekt
- Mit zwei Nadeln für die perfekte Indikation
- HyBRID Technology
- Vollständige Beseitigung von BDDE
- Ergonomisch designte Spritze und dünnwandige Nadeln







# Soft



**Oberflächliche Dermis**  
**Gesichtsfalten**

**Partikelgröße**

200  $\mu\text{m}$

**Nadelgröße**

30 G thin wall (je 2)

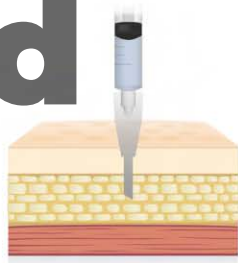


CARA





# Mild



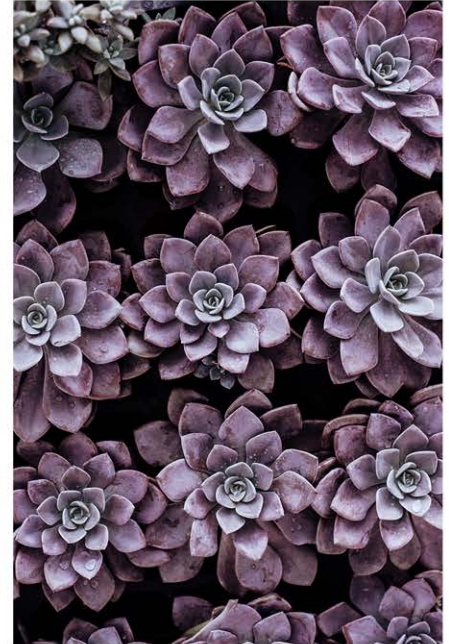
**Oberflächliche Dermis &  
mittlere Schicht der Subcutis  
Wangenvolumen**

**Partikelgröße**

400  $\mu\text{m}$

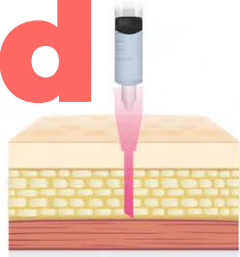
**Nadelgröße**

27 G thin wall (je 2)





# Hard



**Mittlere bis tiefe  
Schicht der Subcutis  
Nasolabialfalte  
Kinn & Gesicht**

**Partikelgröße**

600  $\mu\text{m}$

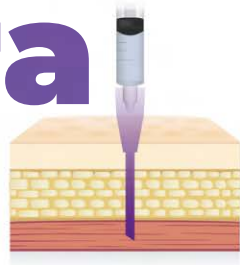
**Nadelgröße**

25, 27 G thin wall





# Ultra



**Tiefe bis sehr tiefe  
Schicht der Subcutis  
Nase  
Kinn & Gesicht**

**Partikelgröße** 900  $\mu\text{m}$

**Nadelgröße** 25, 27 G thin wall







Mild

Hard

Soft

Ultra

Soft

Hard

Mild

Ultra

# Sicherheit

## Performance Test

	Standard	CARA
Restwert BDDE	< 2 ppm	nicht nachweisbar
Endotoxin	< 20 EU	< 0,1 EU

Der Herstellungsprozess wird streng kontrolliert, um sicherzustellen, dass die Endotoxin- und BDDE-Werte unter der vorgeschriebenen Nachweisgrenze liegen. Das Risiko unerwünschter Nebenwirkungen kann dadurch minimiert werden.

Durch die ergonomisch geformten Griffe ist ein kontrollierter und konstanter Injektionsdruck sichergestellt.



Der Anwender kann durch diese besonders geformten Griffe verschiedene Injektionstechniken durchführen und sie an die verschiedenen Behandlungsareale anpassen.







love &

Be loved with



# Filler und Fäden

Unsere Fäden und Filler wurden so designt, dass sie optimal aufeinander abgestimmt sind, um dem Anwender ein perfektes Behandlungsergebnis zu ermöglichen. Die Filler wurden auf die Fäden angepasst und können bei jeder Behandlung in Kombination verwendet werden.



\*individuelle Ergebnisse können abweichen

CARA

aesthetic  
visions

Exklusiver Vertrieb für D-A-CH-Region  
durch aesthetic visions GmbH  
[www.aestheticvisions.de](http://www.aestheticvisions.de)  
Brüder-Grimm-Straße 135  
34134 Kassel  
0561 31 60 800

